

Installazione stampanti di Dipartimento

Software per MAC cliccare qui

1. Download e apertura del del File Per Windows

Scaricare il driver "KX Printer Driver" dal sito [Kyocera](#) Scompattarlo e lanciare l'eseguibile Setup.exe Si aprirà il programma, cliccare su installazione rapida

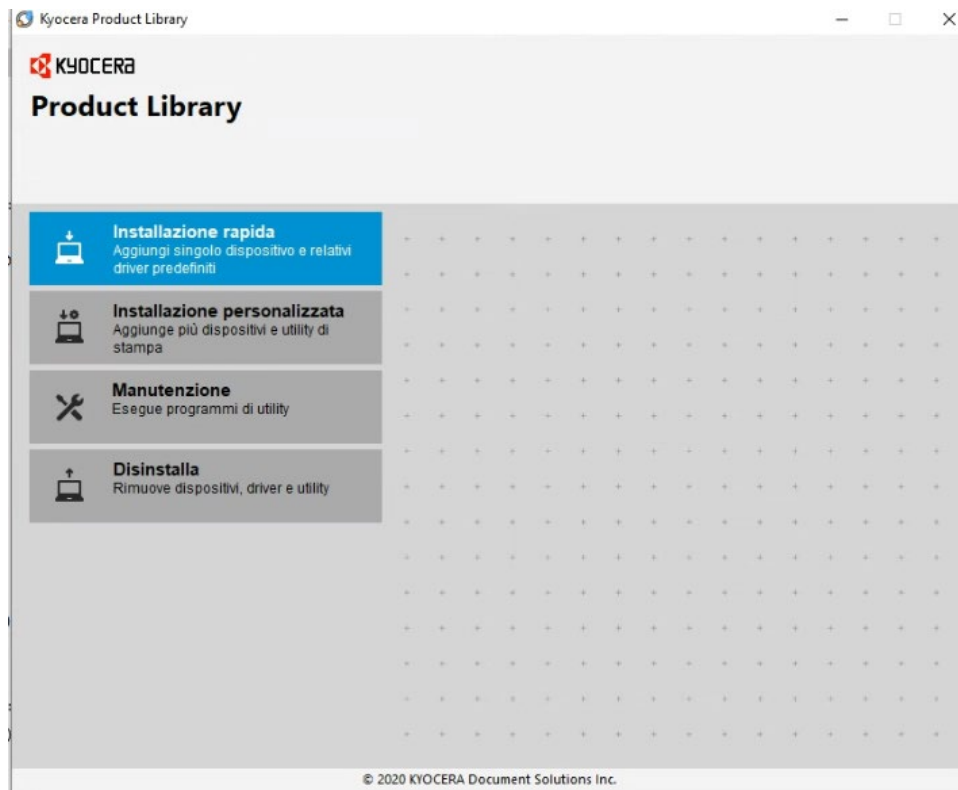


Figura 1

2. Scelta della stampante

Alla schermata successiva appariranno tutte le stampanti Kyocera, collegate in rete, del Dipartimento, **TASKalfa** sono le stampanti fotocopiatrici, le **ECOSYS** sono le stampanti in bianco e nero, di seguito la tabella con tutte le stampanti

I Piano		II Piano	
Stampante	IP	Stampante	IP
TASKalfa 2554ci	10.50.254.251	TASKalfa 2554ci	10.50.254.252
ECOSYS P4040DN	10.50.254.51	ECOSYS P4040DN	10.50.254.52

III Piano		IV Piano	
Stampante	IP	Stampante	IP
TASKalfa 2554ci	10.50.254.253	TASKalfa 2554ci	10.50.254.254
ECOSYS P4040DN	10.50.254.53	ECOSYS P4040DN (Bocca della verità)	10.50.254.54

scegliere quella del proprio piano e cliccare su installa

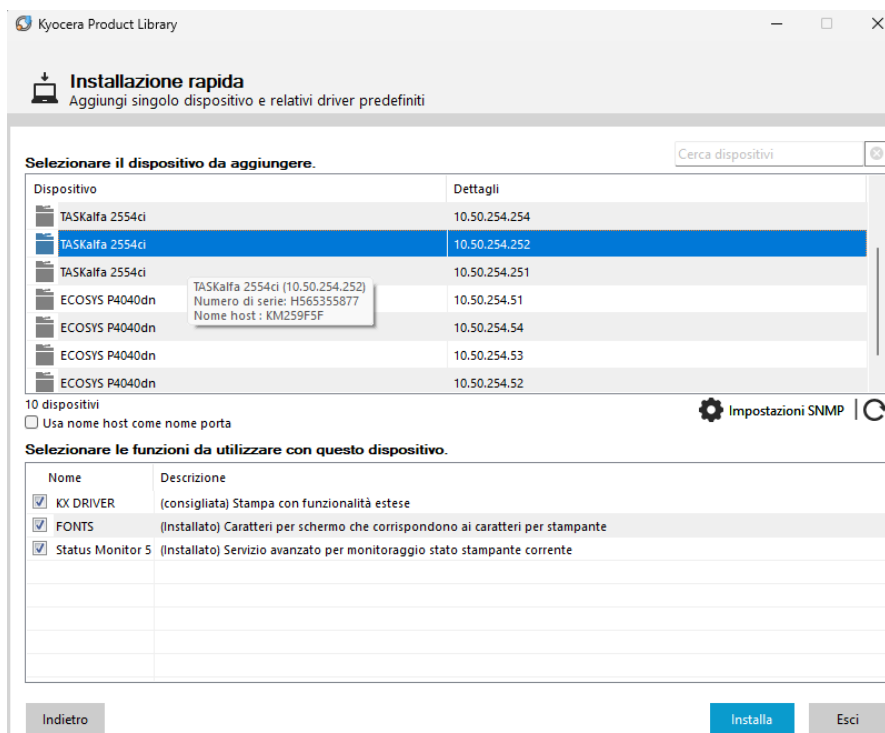


Figura 2

Al termine cliccare su fine, senza selezionare “stampa una pagina di prova”, per le stampanti TASKalfa, occorre inserire le credenziali per poter stampare, mentre le Stampanti **ECOSYS**, sono già pronte per la stampa

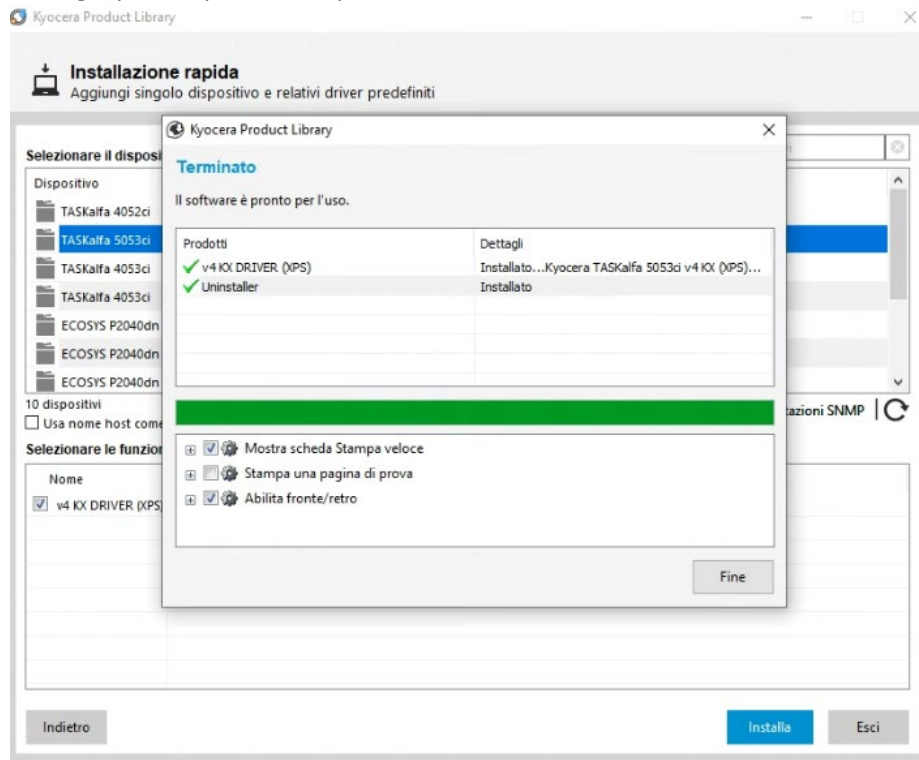


Figura 3

3. Abilitazione utente per la stampante TASKalfa

Andare nelle impostazioni di windows e cliccare su stampanti (io pigio il tasto windows e scrivo stamp... invio e si apre direttamente la schermata stampanti)
Cliccare sulla stampante **TASKalfa** e cliccare “Proprietà stampante”

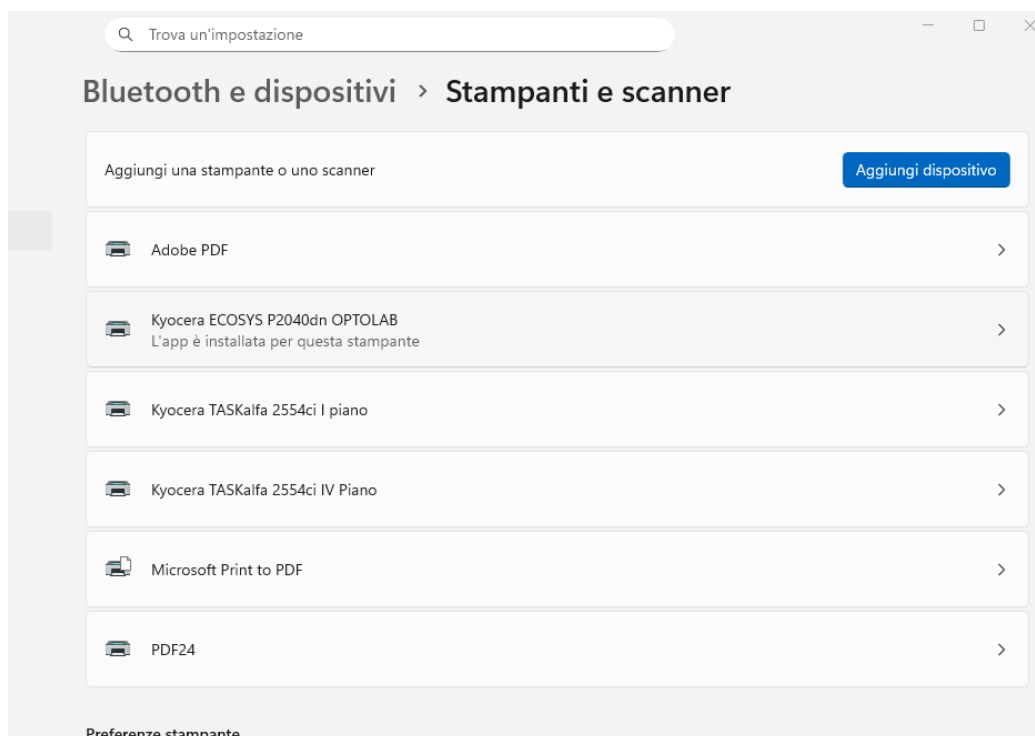
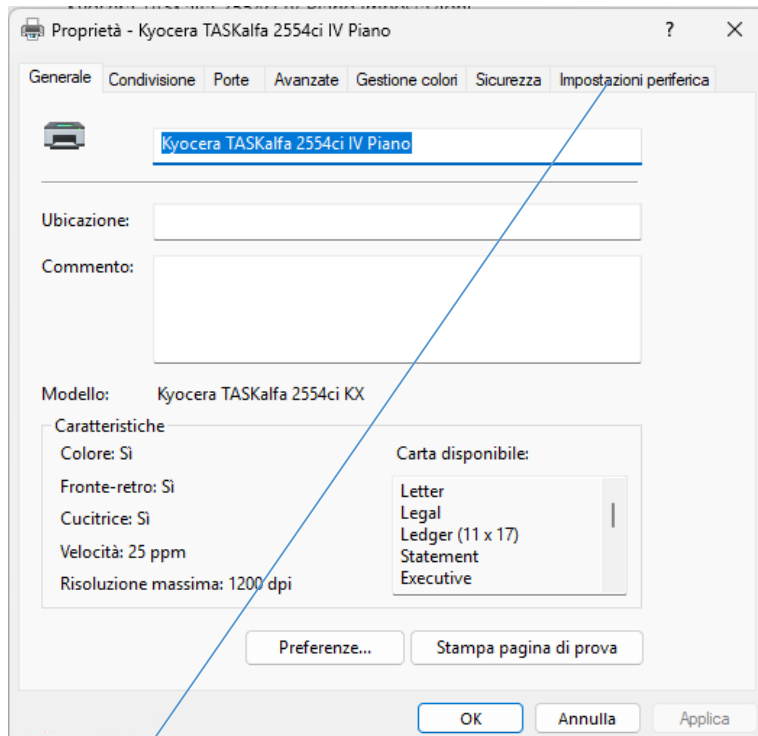


Figura 4

Cliccare Proprietà stampante



Cliccare "Impostazioni periferica"

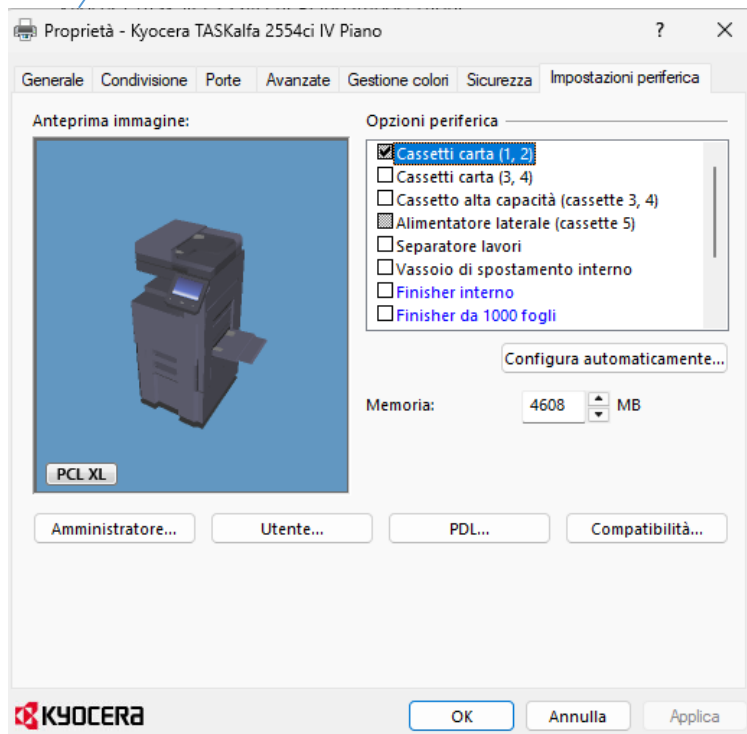


Figura 6

Cliccare su "Amministratore" nella finestra successiva, cliccare su "Accesso utente"

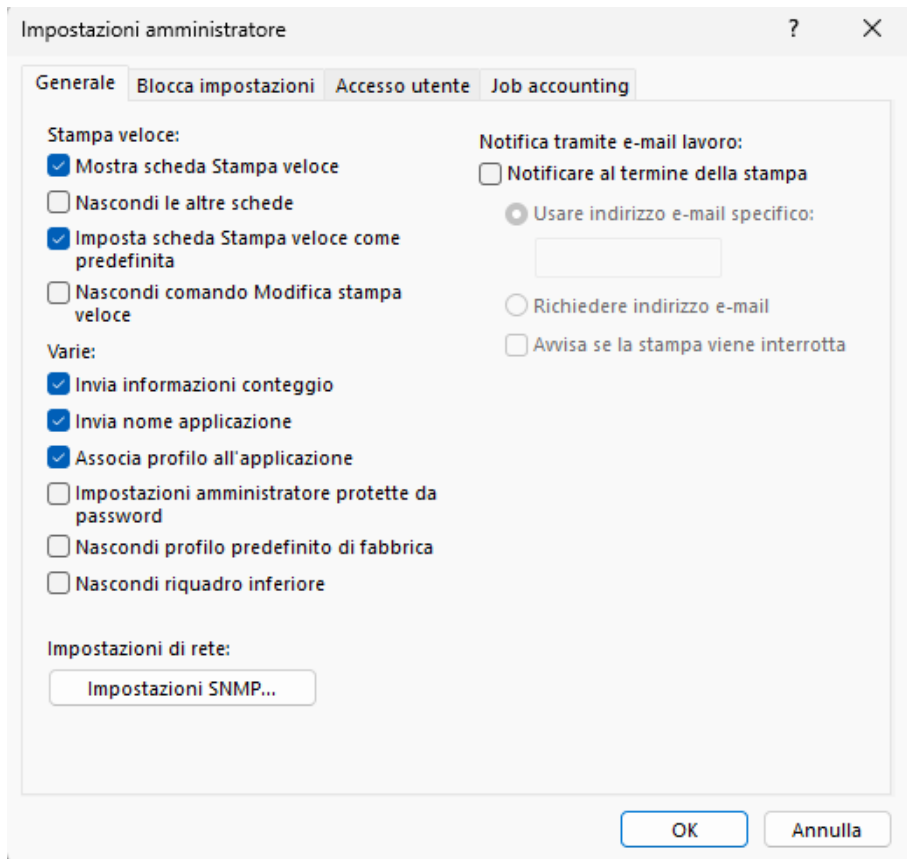


Figura 7

Selezionare la casella "Accesso utente" Inserire cognome minuscolo nella casella "nome" e la vostra password

