



Proiettore Aula DIET 09

Guida Utente

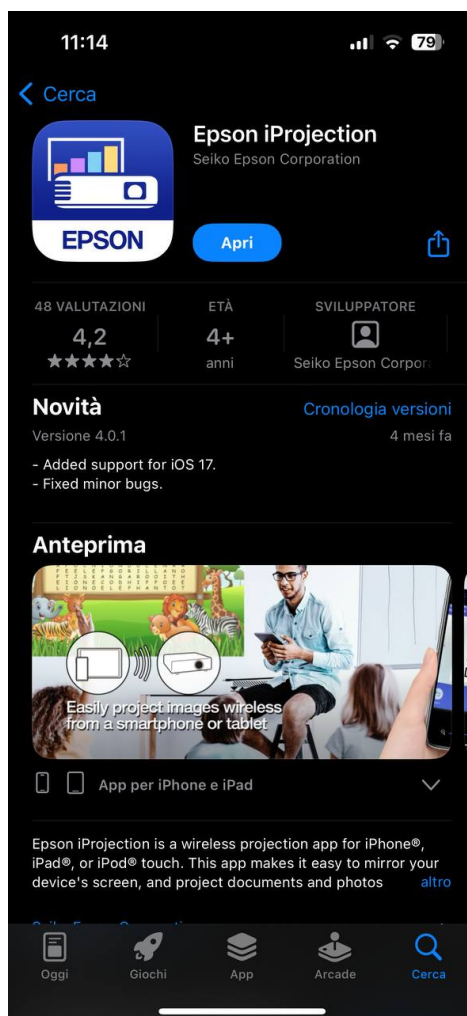
La proiezione è consentita tramite 3 modalità:

- a) Modalità cablata: Inserendo il cavo VGA o HDMI (entrambi già presenti in stanza) al proprio dispositivo.
- b) Mirroring da dispositivo mobile tablet o smartphone:
[\(v. pag. 1\)](#)
- c) Mirroring da computer Windows o sistemi macOS:
[\(v. pag. 4\)](#)

N.B. Per utilizzare le modalità di proiezione in mirroring è necessario essere collegati alla rete SPV in modalità cablata o wireless tramite la rete SAPIENZA-SEC!

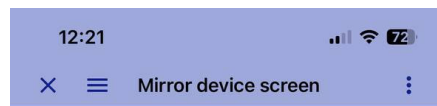
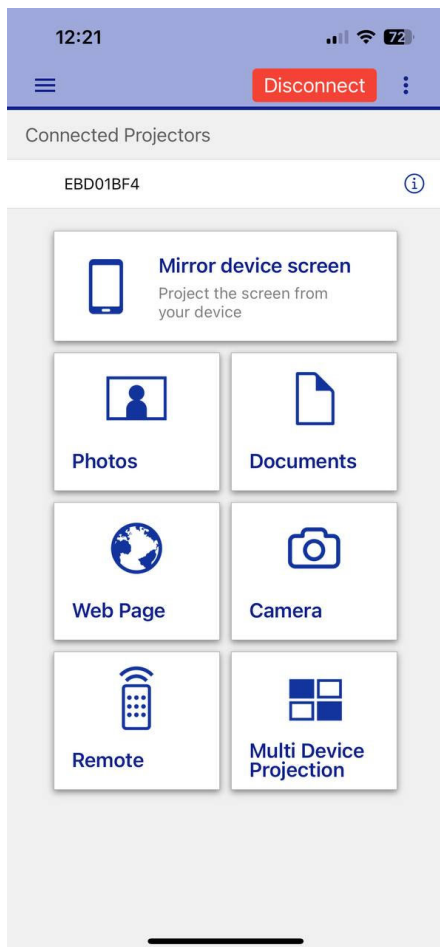
Mirroring da dispositivo mobile

Per collegarsi al proiettore tramite dispositivo mobile (tablet o smartphone) è necessario scaricare l'applicazione "Epson iProjection" dal proprio App Store.

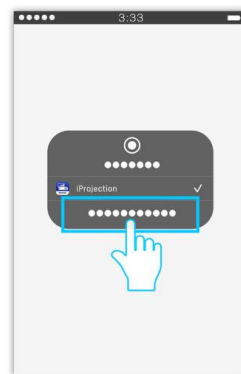


Dopo aver scaricato l'applicazione, avviarla, premere il pulsante "LAN" presente in alto a destra sul telecomando del proiettore, cliccare su "QR Code Connection" e scansionare il QR Code che apparirà a video.

Dopo aver scansionato il QR Code nell'elenco comparirà una stringa di testo riportante il nome del proiettore "EBD01BF4". Selezionatelo e vi troverete davanti a questa schermata:



Tap [Start Broadcast] in the displayed dialog to close iProjection and start projecting.



Cliccare quindi il pulsante “Mirror device screen” e nella schermata successiva il pulsante “Start mirroring”.

La proiezione in mirroring da smartphone o tablet sarà quindi avviata.

N.B. Si raccomanda la massima attenzione nel NON diffondere il QR-Code di proiezione, in quanto, non essendo monouso, potrebbero verificarsi spiacevoli inconvenienti.

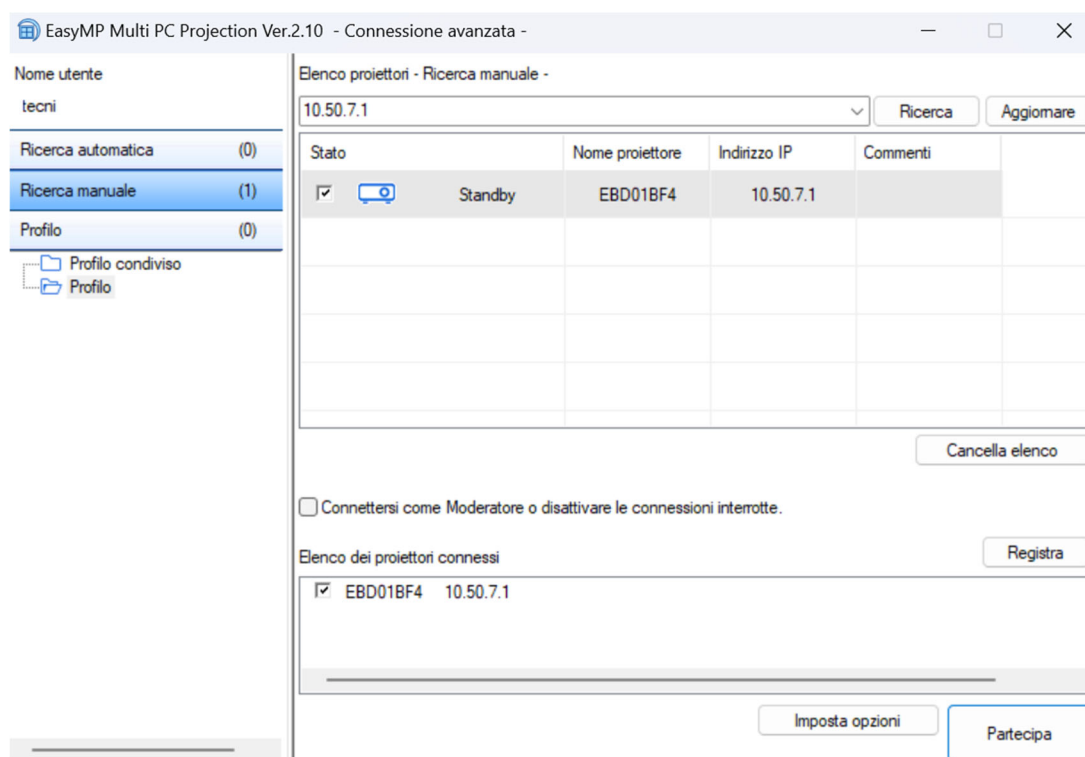
Mirroring da computer Windows o sistemi macOS

Per collegarsi al proiettore tramite dispositivo Windows o macOS è necessario installare il software di proiezione dai seguenti link:

[WINDOWS](#)

[macOS](#)

Dopo aver installato il software ci si troverà davanti a questa schermata:



Per connettersi al proiettore recarsi con il cursore in “Ricerca manuale” dal menù di sinistra e nella barra bianca “Elenco proiettori – Ricerca manuale” digitare l’indirizzo IP 10.50.7.1 e cliccare quindi sul pulsante “Ricerca”.

Comparirà il proiettore EBD01BF4 nell’elenco dei dispositivi.

Cliccare sulla relativa casella bianca e infine sul tasto “Partecipa”. **La proiezione sarà quindi avviata.**

N.B. Per utilizzare le modalità di proiezione in mirroring è necessario essere collegati alla rete SPV in modalità cablata o wireless tramite la rete SAPIENZA-SEC!